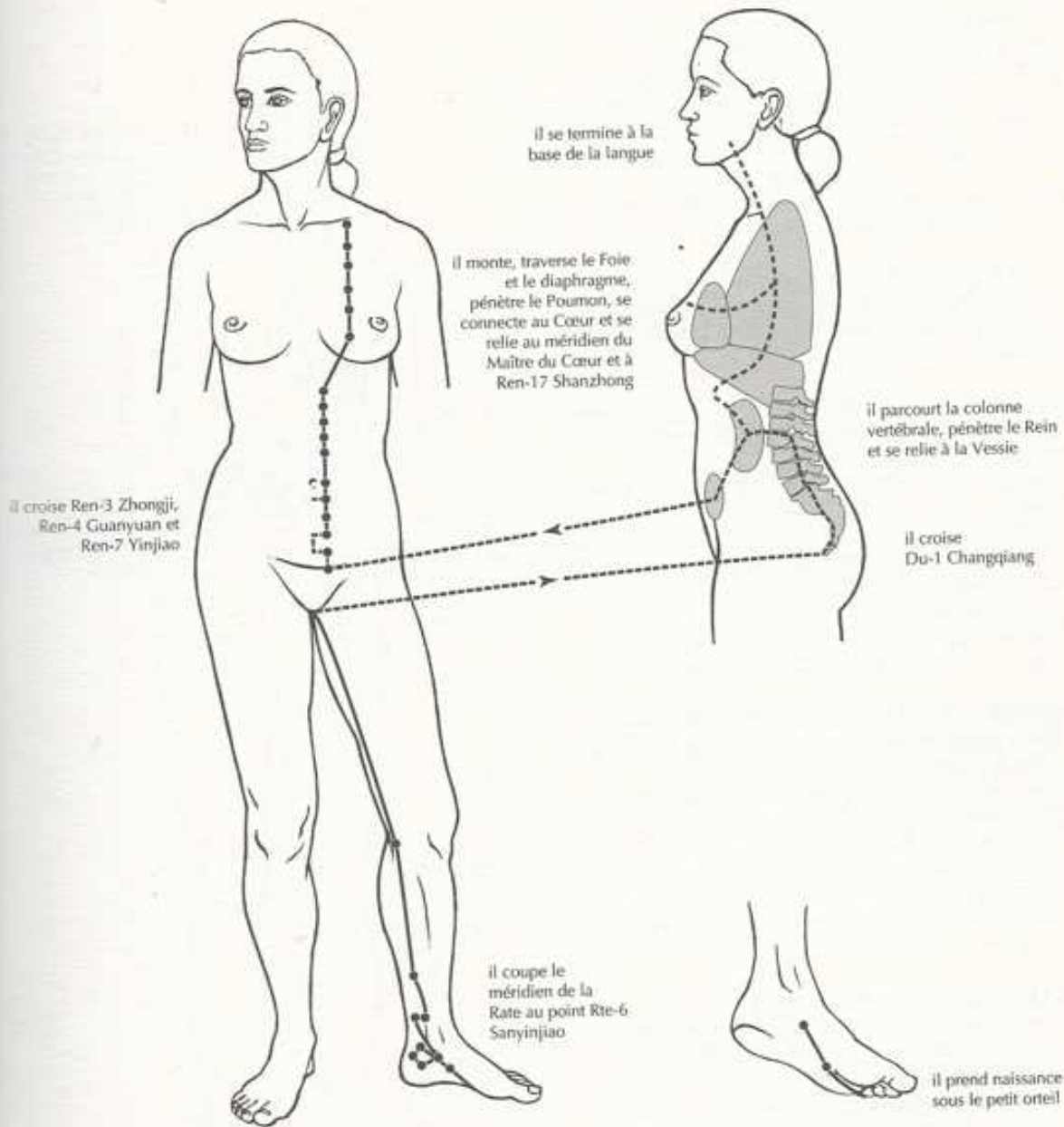


LE MÉRIDIEN SHAOYIN DE PIED, MÉRIDIEN DU REIN

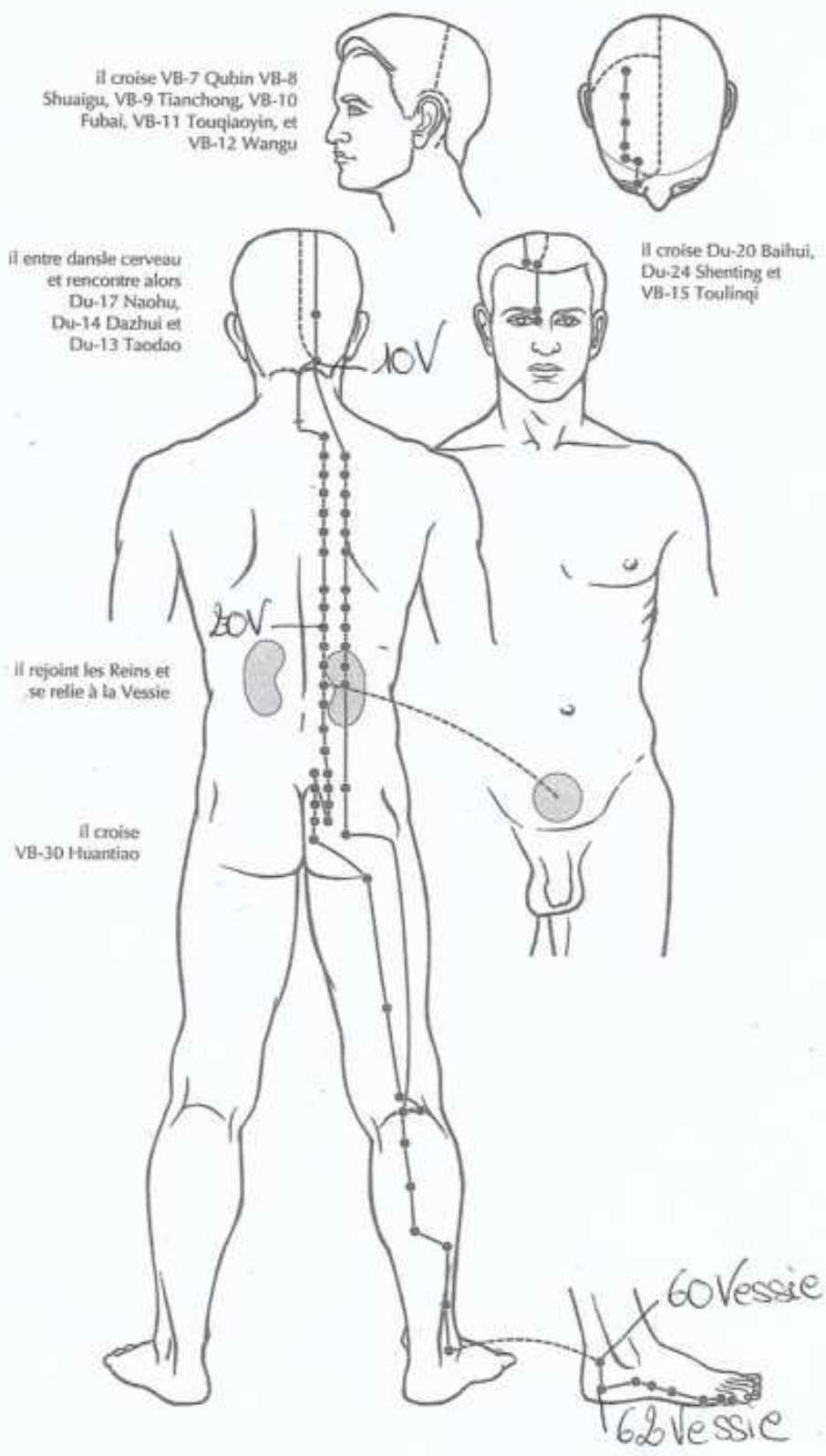


LE MÉRIDIEN PRINCIPAL DU REIN

- il prend naissance sous le petit orteil,
- il traverse la plante du pied jusqu'à Rn-1 Yongquan,
- il émerge au point Rn-2 Rangu, en avant et en dessous de la tubérosité du naviculaire,
- il passe derrière la malléole médiale au point Rn-3 Taixi, à partir duquel il descend dans le talon puis remonte jusqu'en dessous de la malléole médiale au point Rn-6 Zhaohai,

- il monte le long de la face médiale de la jambe et coupe le méridien de la Rate au point Rte-6 Sanyinjiao,
- il continue à remonter la jambe jusqu'à la partie médiale du creux poplité, au point Rn-10 Yingu, puis la partie postéro-médiale de la cuisse jusqu'à la pointe du coccyx, où il croise le vaisseau Gouverneur au point Du-1 Changqiang,
- il parcourt la colonne vertébrale, pénètre le Rein et se relie à la Vessie,

LE MÉRIDIEN TAIYANG DE PIED, MÉRIDIEN DE LA VESSIE



Le méridien principal de la Vessie